



SALAMANDER

SISTEMAS DE VENTANA-PUERTA PVC

GRENEVOLUTION FLEX

SISTEMA DE VENTANA-PUERTA



GreenEvolution Flex es un sistema de PVC con el paquete de tres vidrios y con dos capas LOW-E, que aseguran el alto aislamiento térmico. Además, el material de los perfiles está libre de ftalatos y plastificantes, lo que hace que los productos resultantes de este sistema no solo sean ecológicos, sino que también se caractericen por una gran durabilidad.

- profundidad de construcción 76 mm,
- paquete de vidrios de ancho 48 mm,
- Coeficiente de transferencia de calor $U_w = 0.74 \text{ W}/(\text{m}^2\text{K})^*$, en estándar hay 2 juntas pero existe la opción de elegir un marco de puerta con un la junta central MD adicional,
- construcción de 5 o 6 cámaras,
- opcionalmente el acero cerrado en el marco,
- acero galvanizado reforzado,
- aislamiento acústico hasta 47 dB,
- en el núcleo blanco, marrón, caramelo y antracita,
- compatible con el evoCore,
- posibilidad de aplicar las bisagras ocultas,
- en el estándar, la microventilación en el rincón (ventana RU),
- en la variante con junta MD adicional, los herrajes funcionan en el modo llamado cámara seca – lo que aumenta su durabilidad,
- resistencia al robo – herraje está equipada con 5 puntos antirrobo.

* valor U_w dada es para la ventana de referencia de medidas 1230 mm x 1480 mm para el vidrio $U_g = 0,5$ con el intercalario Ultimate.

5/6

cámaras

3

juntas

76

profundidad de construcción
[mm]

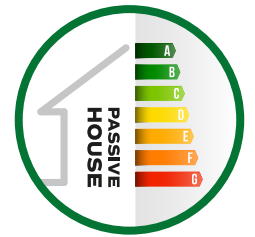
0,74

U_w para $U_g=0,5$
(intercalario Ultimate)

BLUEVOLUTION 92

SISTEMA DE VENTANAS Y DE PUERTAS





La garantía de la máxima eficiencia energética. La solución combina tecnologías modernas, funcionalidad y un gran diseño, lo que da como resultado las ventanas de primera clase. Un rasgo característico de sistema es el color extremadamente blanco nieve y el brillo de los perfiles.

- Perfil de la clase „A”,
- construcción de 6 cámaras,
- profundidad de construcción 92 mm,
- en el estándar de acero encerrado en el marco,
- en el núcleo blanco, marrón y caramelo,
- herraje en el estándar, equipado de 5 puntos de antirrobo,
- en el estándar el bloqueo de la posición equivocada de la maneta (ventanas OB),
- en el estándar, la microventilación en el rincón (ventana OB),
- paquete con vidrios de ancho 61 mm,
- paquete estándar de vidrios tiene la composición 4th/18Ar/4/18Ar/4th [$U_g=0,5$]*,
- sistema equipado de 3 juntas,
- el herraje trabaja en la llamada cámara seca – lo que aumenta su vitalidad,
- los perfiles característicos, extradamente blancos y brillantes,
- posibilidad de poner paquetes de 4 vidrios,
- posibilidad de aplicar las bisagras ocultas,
- disponible en la variante con la hoja recta o semialineado,
- dedicado para los edificios pasivos.

*Estándar del 16 de abril de 2019.
Requiere una confirmación tecnológica.

6

cámaras

3

juntas

92

profundidad de construcción
[mm]

0,74

U_w para $U_g=0,5$
(intercalario Ultimate)

BLUEVOLUTION 82

SISTEMA DE VENTANAS Y DE PUERTAS



Una combinación óptima de tecnología innovadora y los mejores parámetros de protección térmica adecuados para una construcción energéticamente eficiente.

- perfil de clase „B”,
- construcción de 6 cámaras,
- profundidad de construcción 82 mm,
- en el núcleo blanco, marrón, caramelo y antracita,
- en el estándar el bloqueo de la posición equivocada de la maneta (ventanas OB),
- en el estándar, la microventilación en el rincón (ventana OB),
- herraje en el estándar, equipado de 5 puntos de antirrobo,
- sistema equipado con 3 juntas,
- herrajes trabajan en la llamada cámara seca – lo que aumenta su vitalidad,
- paquete de vidrios con el ancho de 53 mm,
- paquete estándar de vidrios tiene la composición 4th/18Ar/4/18Ar/4th [Ug=0,5]*,
- disponible en la variante con la hoja recta,
- posibilidad de aplicar los revestimientos de aluminio,
- dedicado para los edificios pasivos.

*Estándar del 16 de abril de 2019. Requiere una confirmación tecnológica.

6

cámaras

3

juntas

82

profundidad de construcción
[mm]

A

revestimiento de aluminio

R

renovación

0,77

Uw para Ug=0,5
(intercalario Ultimate)

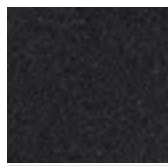
PALETA DE COLORES



SAL 03



SAL 11



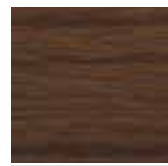
SAL 18



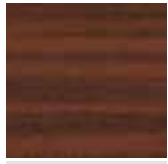
SAL 19



SAL 21



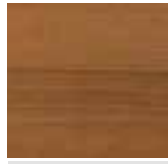
SAL 25



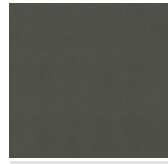
SAL 26



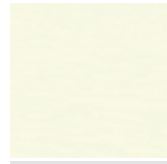
SAL 27



SAL 33



SAL 37



SAL 39



SAL 42



SAL 43



SAL 50



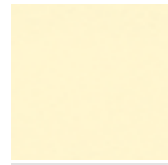
SAL 51



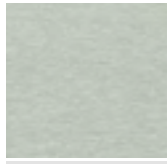
SAL 52



SAL 55



SAL 59



SAL 69



SAL 71



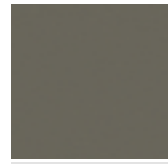
SAL 72



SAL 73



SAL 74



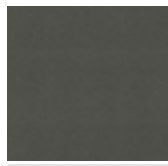
SAL 78



SAL 84



SAL 87



SAL 88



SAL 90



SAL 91



SAL 92



SAL 98



SAL 107



SAL 108



SAL 109



SAL 110



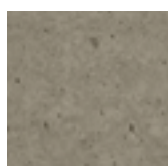
SAL 111



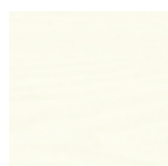
SAL 112



SAL 113



SAL 115



SAL 116



La publicación no constituye una oferta comercial. No es base para presentar una reclamación
Las fotografías mostradas son fotografías ilustrativas, no fotografías reales del producto







BIGWIN AV. PIRINEOS 7
28703, SAN SEBASTIAN DE LOS REYES
(MADRID)
TELS. 91 623 71 60 – 672 348 963

www.bigwin.es

